



Biurowo Rzeczoznawstwa Samochodowego,  
Ruchu Drogowego, Wyceny Maszyn i Urządzeń

inż. Mirosław Kołomański  
ul. Marii Skłodowskiej-Curie 42, 83-200 Starogard Gd., tel. 502301976  
Certyfikowany Rzeczoznawca Samochodowy  
wpisany na listę Ministra Infrastruktury nr RS 001672.  
Europejskie Centrum Certyfikacji Rzeczoznawców  
i Specjalistów Techniki Samochodowej TÜVPOŁ Sp. z o.o.

Opinia numer: 25/2024

z dnia: 2024/01/10

Rzeczoznawca: Mirosław Kołomański

Zleceniodawca: Starostwo Powiatowe Tczew

Adres: ul. Piaskowa 2, 83-110 Tczew

Zadanie: Określenie wartości rynkowej pojazdu

### DANE IDENTYFIKACYJNE POJAZDU

Dane: [D] I-2024

Marka: MERCEDES-BENZ

Model: 316 Sprinter CDI MR'06 E5 3.5t

Wersja:

Rodzaj pojazdu: Samochód ciężarowy do 3.5t

Rok produkcji: 2012

Nr rejestracyjny: GTCKK17  
VIN: WDB9061351N510365



Nr INFO-EKSPERT pojazdu bazowego	022-05704
Data pierwszej rejestracji	2012/03/15
Przebieg szacowany	550000 km
Okres eksploatacji pojazdu (12/03/15-24/01/10)	142 mies.
Dop. masa całk. / Ładowność	3500 kg / 1785 kg
Rodzaj zabudowy	furgon kontenerowy
Rodzaj kabiny	krótka
Liczba osi / Rodzaj napędu / Skrzynia biegów	2 / 4x2 / manualna
Rozstaw osi	3250 mm
Jednostka napędowa	z zapłonem samoczynnym
Pojemność / Moc silnika	2143 ccm / 120kW (163KM)
Doładowanie	Turbosp. z chłodn. powietrza
Liczba cylindrów / Układ cylindrów	4 / rzędowy
Norma spalin	E5

Wartość rynkowa brutto wyżej zidentyfikowanego pojazdu, określona na dzień wykonania opinii wynosi:  
**3300 PLN** w tym VAT (23,0%) 617,07 PLN

Biurowo Rzeczoznawstwa Samochodowego,  
Ruchu Drogowego, Wyceny Maszyn i Urządzeń  
inż. Mirosław Kołomański  
83-200 Starogard Gd.  
NIP 5921339953



Biuro Rzeczoznawstwa Samochodowego,  
Ruchu Drogowego, Wyceny Maszyn i Urządzeń

inż. Mirosław Kołomański  
ul. Marii Skłodowskiej-Curie 42, 83-200 Starogard Gd., tel. 502301976  
Certyfikowany Rzeczoznawca Samochodowy  
wpisany na listę Ministra Infrastruktury nr RS 001672.  
Europejskie Centrum Certyfikacji Rzeczoznawców  
i Specjalistów Techniki Samochodowej TÜVPOŁ Sp. z o.o.

OPINIA Nr: 25/2024

z dnia: 2024/01/10

Rzeczoznawca : Mirosław Kołomański

Zleceniodawca: Starostwo Powiatowe Tczew

Adres: ul. Piaskowa 2, 83-110 Tczew

Zadanie: Określenie wartości rynkowej pojazdu

**DANE IDENTYFIKACYJNE POJAZDU**

Dane: [D] I-2024

Marka: MERCEDES-BENZ

Rok produkcji: 2012

Model: 316 Sprinter CDI MR'06 E5 3.5t

Wersja:

Nr rejestracyjny: GTCKK17

Rodzaj pojazdu: Samochód ciężarowy do 3.5t

VIN: WDB9061351N510365

Nr INFO-EKSPERT pojazdu bazowego	022-05704
Data pierwszej rejestracji	2012/03/15
Przebieg szacowany	550000 km
Okres eksploatacji pojazdu (12/03/15-24/01/10)	142 mies.
Dop. masa całkowita / Ładowność	3500 kg / 1785 kg
Rodzaj zabudowy	furgon kontenerowy
Rodzaj kabiny	krótka
Liczba osi / Rodzaj napędu / Skrzynia biegów	2 / 4x2 / manualna
Rozstaw osi	3250 mm
Jednostka napędowa	z zapłonem samoczynnym
Pojemność / Moc silnika	2143 ccm / 120kW (163KM)
Doładowanie	Turbosp. z chłodn. powietrza
Liczba cylindrów / Układ cylindrów	4 / rzędowy
Norma spalin	E5

**RÓŻNICE WZGLĘDEM POJAZDU BAZOWEGO**

Wycena wykonana na podstawie pojazdu o zbliżonych parametrach. Zmodyfikowane elementy to:

	Pojazd bazowy	Pojazd wyceniany
Rodzaj zabudowy	Skrzynia	Furgon kontenerowy

**WYPOSAŻENIE STANDARDOWE (2011.10-2013.05)**

L.p.	Nazwa elementu wyposażenia	L.p.	Nazwa elementu wyposażenia
1	ABS - system zapobiegający blokowaniu kół	17	Przygotowanie do montażu świateł pozycyjnych bocznych
2	Alternator 90 A	18	Stabilizator osi przedniej
3	Filtr cząsteczek stałych	19	System dystrybucji siły hamowania elektroniczny EBV
4	Filtr paliwa z separatorem wody	20	System elektronicznej kontroli toru jazdy ESP
5	Fotel kierowcy z pełną regulacją	21	System hamowania awaryjnego BAS
6	Głośniki	22	System p/poślizgowy przy przyspieszaniu ASR
7	Immobilizer	23	Szyby przednie regulowane elektrycznie
8	Koło zapasowe	24	Światła z regulacją kąta pochyleń
9	Listwy boczne	25	Tapicerka "Brassao", czarna
10	Napinacze przednich pasów bezpieczeństwa	26	Tarcze kół stalowe 16"
11	Obrotomierz elektroniczny	27	Wspomaganie układu kierowniczego
12	Opony 235/65 R16	28	Wyłącznik awaryjny akumulatora
13	Pasy bezpieczeństwa bezwładnościowe trzypunktowe	29	Zamek centralny zdalnie sterowany
14	Poduszka powietrzna kierowcy	30	Zbiornik paliwa 75l

Biuro Rzeczoznawstwa Samochodowego,  
Ruchu Drogowego, Wyceny Maszyn i Urządzeń  
inż. Mirosław Kołomański  
83-200 Starogard Gd., tel. 502301976  
NIP 5921533988

15 Przygotowanie do montażu modułu PSM  
 16 Przygotowanie do montażu radia

31 Zderzak przedni z zintegrowanymi stopniami

### KOREKTY

**WARTOŚĆ BAZOWA (POJAZDU BAZOWEGO) BRUTTO (140 mies.)** ..... **45 141 PLN**

*Do wyceny wykorzystano dane pojazdu bazowego zgodnego z pojazdem wycenianym pod względem marki oraz przeznaczenia i podstawowych parametrów podwozia (silnik, układ napędowy, dopuszczalna masa całkowita).*

**KOREKTA ZA ZMIANĘ PARAMETRÓW ZABUDOWY** ..... **1 633 PLN**

*Pojazd bazowy i wyceniany różnią się rodzajem zabudowy ładunkowej (skrzynia, furgon, chłodnia, samowyladowcza) i / lub jej wielkością oraz wyposażeniem. Korekta jest wyceną różnicy pomiędzy wartościami zabudów pojazdu bazowego i wycenianego.*

**KOREKTA ZA PIERWSZĄ REJESTRACJĘ** ..... **- 415 PLN**

*Korekta uwzględnia wpływ daty pierwszej rejestracji pojazdu (pierwszego dopuszczenia do ruchu po zakupieniu pojazdu nowego) na jego wartość. Przyjmuje się, że pojazd bazowy został zarejestrowany po raz pierwszy 2012/05/15. Pojazd wyceniany został zarejestrowany 2 miesiące wcześniej, zatem jego okres eksploatacji jest dłuższy od okresu eksploatacji pojazdu bazowego i stąd wynika ujemna korekta wartości.*

**KOREKTA ZA PRZEBIEG** ..... **- 13 886 PLN**

*Korekta uwzględnia wpływ przebiegu pojazdu na jego wartość. Wartość bazowa (skorygowana o wpływ pierwszej rejestracji) została określona dla przebiegu normalnego 284 400 km. Zweryfikowany przebieg wycenianego pojazdu jest większy od normalnego o 265 600 km. Powoduje to zastosowanie korekty wartości w wysokości -29,95%.*

**KOREKTY RÓŻNE** ..... **- 29 200 PLN**

#### W tym:

stan techniczny pojazdu

[%] Wart. [PLN]  
 -89,9 -29 200

*stan techniczny pojazdu, uszkodzenia ponadnormatywne i koszt ich napraw*

*- zabudowa otarcie na całej lewej długości, trzy elementy lakierowanie po 1000zł plus przebrojenia po 200 x3=3600zł*

*- błotnik przedni lewy skorodowany z ubytkami i wimiana robocizna 200 lakierowanie 600 czesc 600 ca 1400 zł*

*- tapicerka foteli przód zniszczona podarta wymiana poszyc 2000 zł*

*- drzwi tylne zabudowy rozerwana poszycia wymiana - robocizna 200 czesc 2000 ca 2200zł*

*- silnik wg oświadczenia po gwałtownym unieruchomieniu, obecna zablokowany co wskazuje na trwałe uszkodzenie*

*romont kalipalny to koszt ok 30000 zł wymiana używany 20000 zł zatem korekta 20000 zł ze względu na uszkodzenie*

*jednostki .*

*łączny koszt napraw 29200 zł brutto*

**Wartość rynkowa brutto wyżej zidentyfikowanego pojazdu, określona na dzień wykonania opinii wynosi:**

**3300 PLN**

(słownie: trzy tysiące trzysta złotych)

w tym VAT (23,0%) 617,07 PLN

**Wartość określono na podstawie:**

- notowań wartości rynkowych z bazy pojazdów "Komputerowego Systemu INFO-EKSPERT" na I-2024 zaakceptowanych przez wykonawcę opinii,

- korekt mających wpływ na wartość pojazdu.

Biurowo Rzeczoznawca Samochodowego,  
 Ruchu Drogowego, Wyceny Maszyn i Urządzeń  
 inż. Mirosław Kołomański  
 83-200 Mirosław Kołomański  
 NIP 591 1032087

# DOKUMENTACJA FOTOGRAFICZNA

do opinii nr: 25/2024

z dnia: 2024/01/10

## DANE IDENTYFIKACYJNE POJAZDU

Dane: [D] I-2024

Marka: MERCEDES-BENZ

Model: 316 Sprinter CDI MR'06 E5 3.5t

Wersja:

Rodzaj pojazdu: Samochód ciężarowy do 3.5t

Rok produkcji: 2012

Nr rejestracyjny: GTCKK17



Fot. 1 IMG\_4257



Fot. 2 IMG\_4258



Fot. 3 IMG\_4259

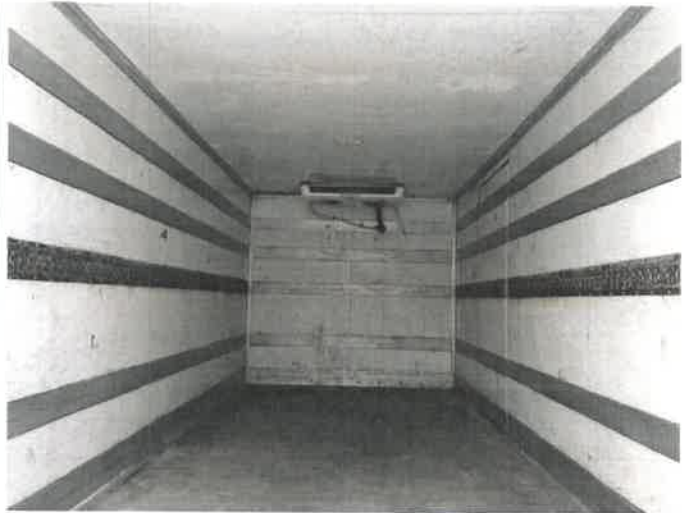


Fot. 4 IMG\_4260

Biurowo  
Biuro Rzeczoznawstwa Samochodowego,  
Ruchu Drogowego, Wyceny Maszyn / Urządzeń  
inż. Mirosław Kołomański  
63-200 Starogard Gdański



Fot. 5 IMG\_4261



Fot. 6 IMG\_4262



Fot. 7 IMG\_4263



Fot. 8 IMG\_4264



Fot. 9 IMG\_4265



Fot. 10 IMG\_4266

Biurowo Rzeczoznawstwa Samochodowego  
Ruchu Drogowego Wyceny Maszyn i Urządzeń  
inż. Mirosław Kołomański  
83-200 Strogard Gdański  
NIP 521355875



Fot. 11 IMG\_4267



Fot. 12 IMG\_4268



Fot. 13 IMG\_4270



Fot. 14 IMG\_4271



Fot. 15 IMG\_4272



Fot. 16 IMG\_4276

Biuro Rzeczoznawstwa Samochodowego,  
 Ruchu Drogowego, Wyceny Maszyn i Urządzeń  
 inż. **Miroslaw Kołomański**  
 83-200 Starogard Gdański  
 NIP 5521333076



Fot. 17 IMG\_4277



Fot. 18 IMG\_4279



Fot. 19 IMG\_4280



Fot. 20 IMG\_4282



Fot. 21 IMG\_4285



Fot. 22 IMG\_4286

Biurowo Rzeczoznawstwa Samochodowego,  
Ruchu Drogowego, Wyceny Maszyn i Urządzeń  
*inż. Mirosław Kołomański*  
83-200 Starogard Gdański  
NIP 552135222



Fot. 23 IMG\_4287



Fot. 24 IMG\_4288



Fot. 25 IMG\_4289



Fot. 26 IMG\_4290



Fot. 27 IMG\_4293

Biuro Rzecznictwa Samochodowego,  
Ruchu Drogowego, Wyceny Maszyn / Urzędzeń  
**inż. Mirosław Kołomański**  
63-700 Starogard Gdański  
NIP: 6021030976

**ARKUSZ USTALENIA WARTOŚCI POJAZDU**

do opinii nr: 25/2024

z dnia: 2024/01/10

Rzeczoznawca : Mirosław Kołomański

Zleceniodawca: Starostwo Powiatowe Tczew

Adres: ul.Piaskowa 2, 83-110 Tczew

Zadanie: Określenie wartości rynkowej pojazdu

**DANE IDENTYFIKACYJNE POJAZDU**

Dane: [D] I-2024

Marka: MERCEDES-BENZ

Rok produkcji: 2012

Model: 316 Sprinter CDI MR`06 E5 3.5t

Wersja:

Nr rejestracyjny: GTCKK17

Rodzaj pojazdu: Samochód ciężarowy do 3.5t

Nr IE: 022-05704

**USTALENIE WARTOŚCI POJAZDU****KATALOG WARTOŚCI BAZOWYCH (POJAZDU BAZOWEGO) (NETTO):**

rok	mies.	wart. z katal. [PLN]	wart. zadana [PLN]
2013	05	39600	39600
2012	05	36700	36700
2011	05	34000	34000
2010	05	31600	31600
2009	05	29400	29400

WARTOŚĆ BAZOWA (POJAZDU BAZOWEGO) BRUTTO (140 mies.) ..... 45 141 PLN

Normatywny okres eksploatacji ..... 140 mies.

DATA PIERWSZEJ REJESTRACJI (rok/mies/dn) ..... 2012/03/15

Rzeczywisty okres eksploatacji ..... 142 mies.

KOREKTA ZA PIERWSZĄ REJESTRACJĘ ..... - 415 PLN *po korekcie:* 44 726 PLN**RÓŻNICE WZGLĘDEM POJAZDU BAZOWEGO**

Wycena wykonana na podstawie pojazdu o zbliżonych parametrach. Zmodyfikowane elementy to:

	Pojazd bazowy	Pojazd wyceniany	
Rodzaj zabudowy	Skrzynia	Furgon kontenerowy	
KOREKTA ZA ZMIANĘ PARAMETRÓW ZABUDOWY			1 633 PLN <i>po korekcie:</i> 46 359 PLN

**LISTA WYPOSAŻENIA:**

Lista wyposażenia na podstawie informacji z bazy danych na okres: 2011.10-2013.05

Przebieg normatywny ..... 284 400 km

Przebieg rzeczywisty szacowany ..... 550 000 km

KOREKTA ZA PRZEBIEG ..... - 13 886 PLN *po korekcie:* 32 473 PLN**ZASTOSOWANE KOREKTY RÓŻNE:**

Opis korekty	[%]	Wart. [PLN]	
stan techniczny pojazdu	-89,9	-29 200	
KOREKTY RÓŻNE			- 29 200 PLN <i>po korekcie:</i> 3 273 PLN

WARTOŚĆ RYNKOWA BRUTTO PO ZAOKRĄGLENIU ..... 3 300 PLN

Biurowo Rzeczoznawstwa Samochodowego,  
Ruchu Drogowego, Wyceny Maszyn i Urządzeń  
inż. Mirosław Kołomański  
83-110 Starostwo Powiatowe Tczew  
NIP 522-1538838