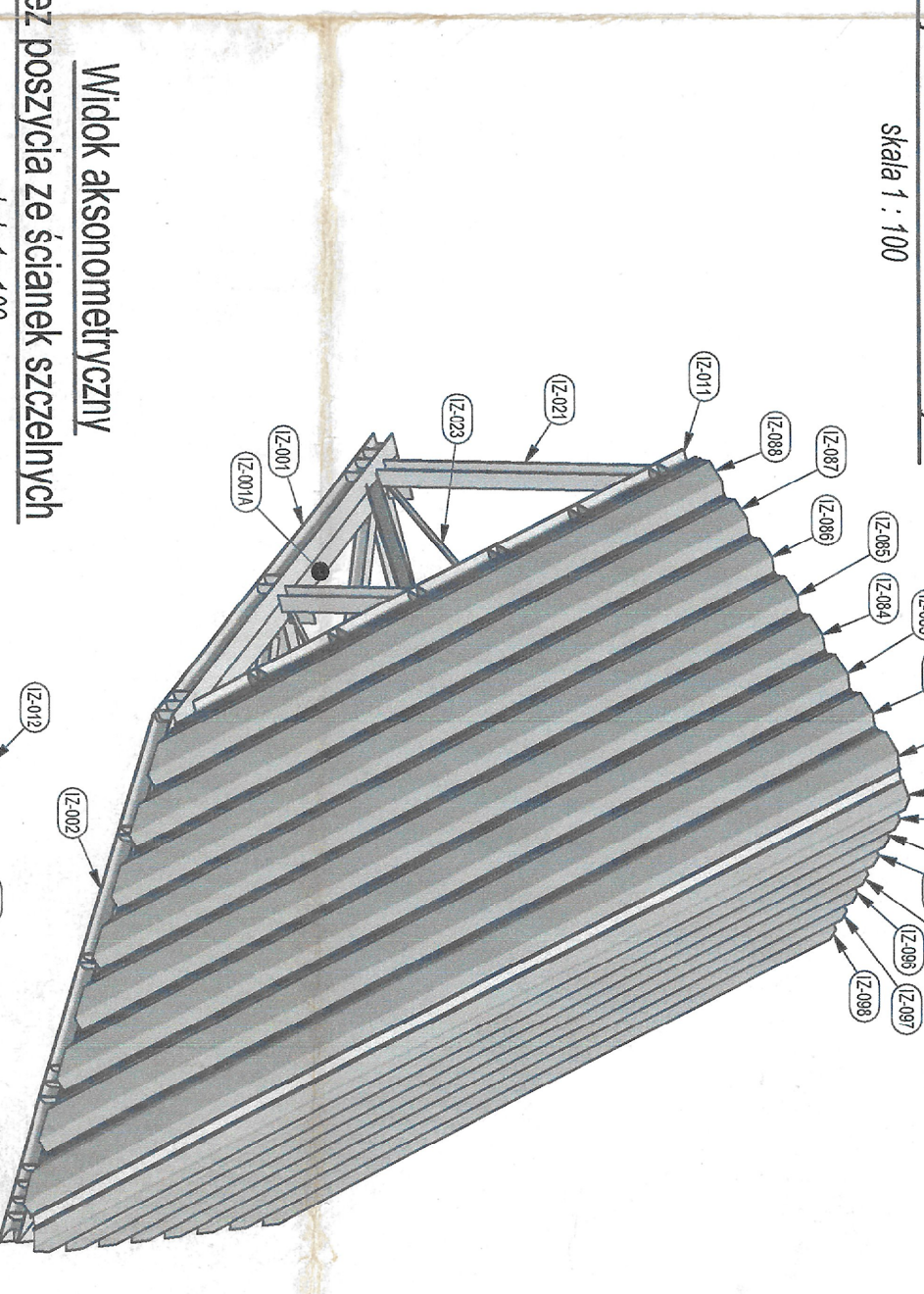


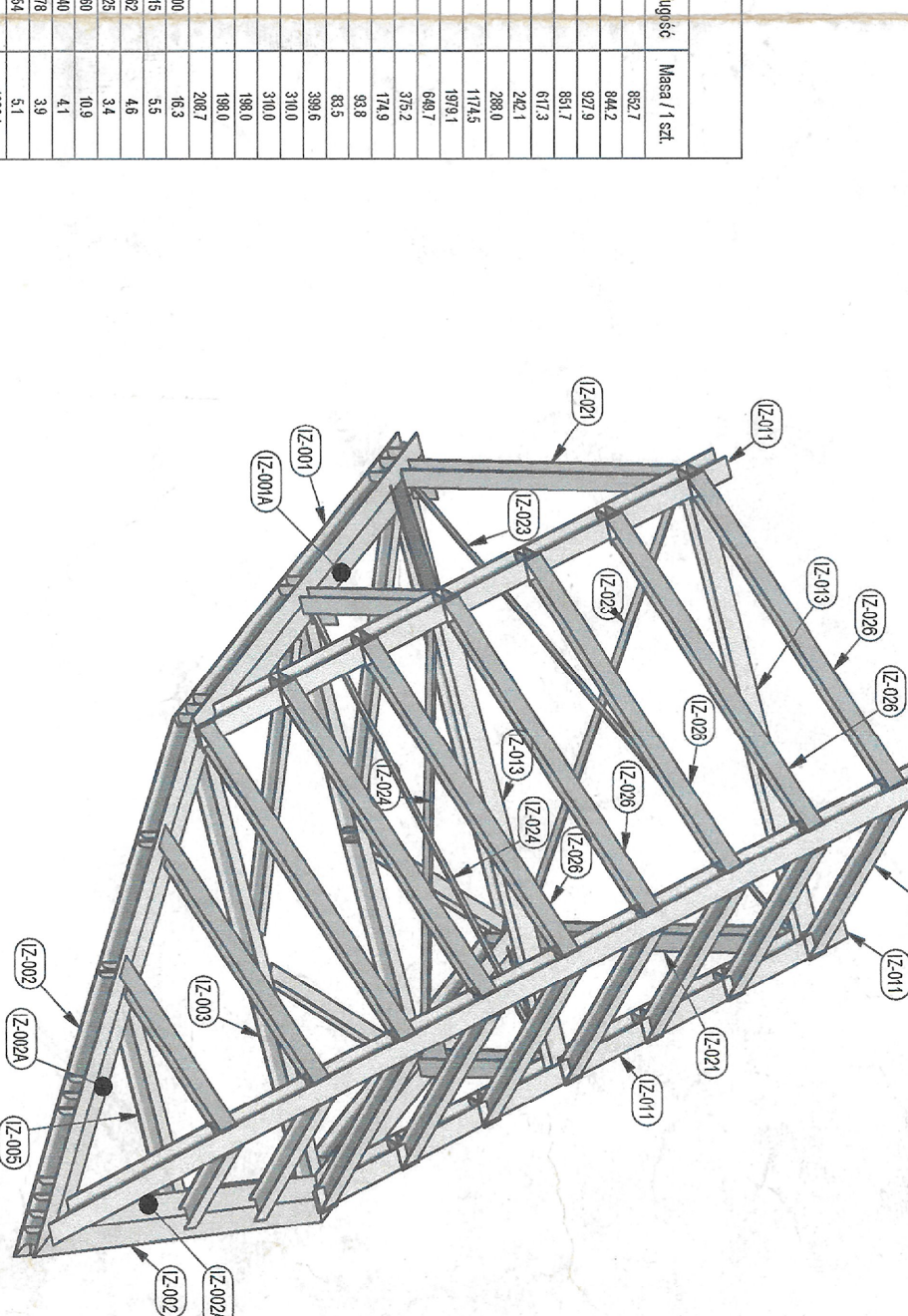
Widok aksjometryczny
Z poszczytami ze ścianek szczytowych

skala 1 : 100



Widok aksjometryczny
bez poszczyt ze ścianek szczytowych

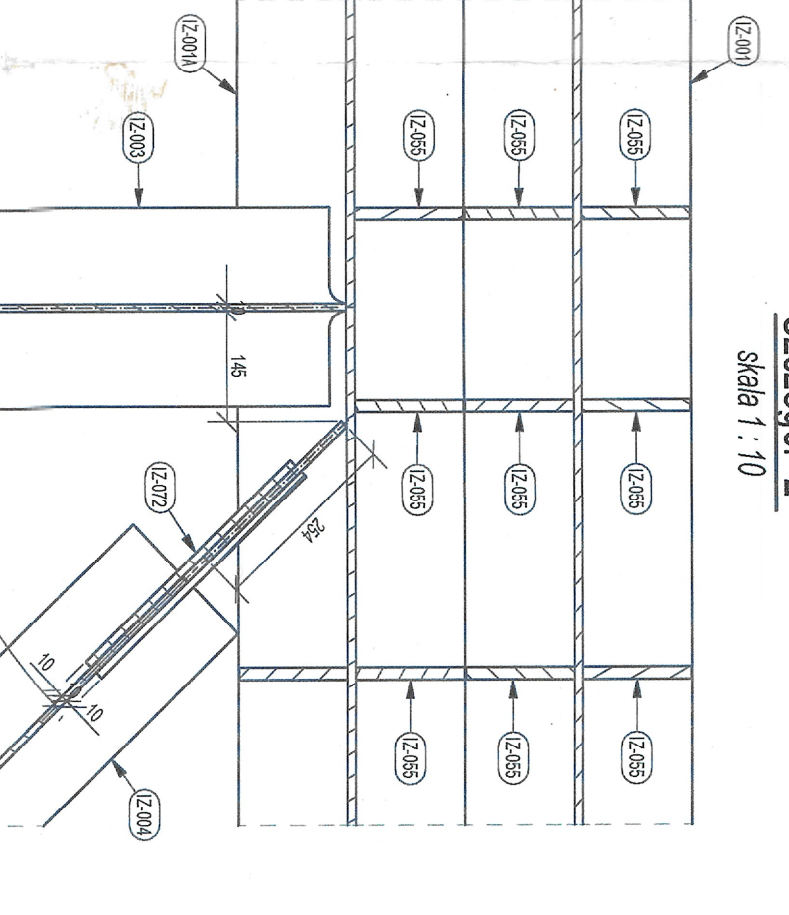
skala 1 : 100



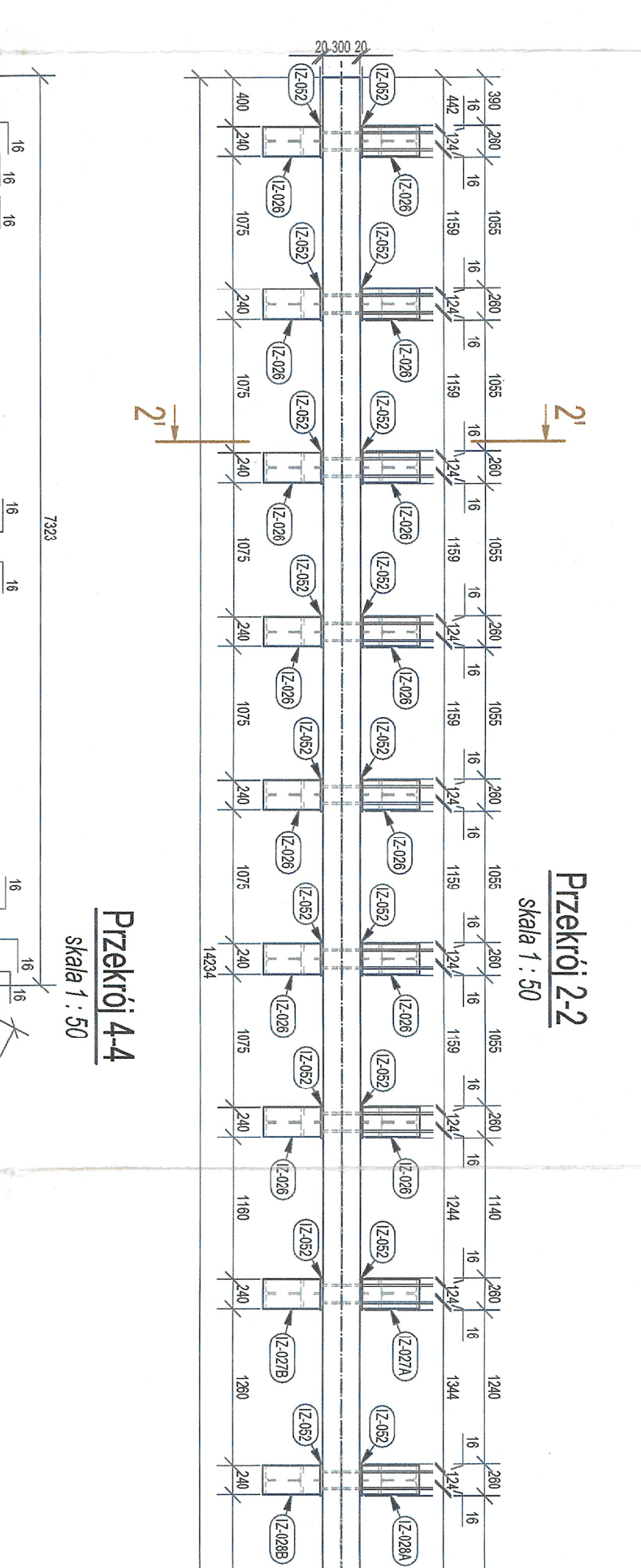
Lista części

Pod.	Nazwa	Materiał	Ilość	Wymiary (mm)	Waga (kg)	Wartość / szt.
1	Ł.200	Stal	2	1000x100	800	1600
2	Ł.200	Stal	2	1000x100	800	1600
3	Ł.200	Stal	2	1000x100	800	1600
4	Ł.200	Stal	2	1000x100	800	1600
5	Ł.200	Stal	2	1000x100	800	1600
6	Ł.200	Stal	2	1000x100	800	1600
7	Ł.200	Stal	2	1000x100	800	1600
8	Ł.200	Stal	2	1000x100	800	1600
9	Ł.200	Stal	2	1000x100	800	1600
10	Ł.200	Stal	2	1000x100	800	1600
11	Ł.200	Stal	2	1000x100	800	1600
12	Ł.200	Stal	2	1000x100	800	1600
13	Ł.200	Stal	2	1000x100	800	1600
14	Ł.200	Stal	2	1000x100	800	1600
15	Ł.200	Stal	2	1000x100	800	1600
16	Ł.200	Stal	2	1000x100	800	1600
17	Ł.200	Stal	2	1000x100	800	1600
18	Ł.200	Stal	2	1000x100	800	1600
19	Ł.200	Stal	2	1000x100	800	1600
20	Ł.200	Stal	2	1000x100	800	1600
21	Ł.200	Stal	2	1000x100	800	1600
22	Ł.200	Stal	2	1000x100	800	1600
23	Ł.200	Stal	2	1000x100	800	1600
24	Ł.200	Stal	2	1000x100	800	1600
25	Ł.200	Stal	2	1000x100	800	1600
26	Ł.200	Stal	2	1000x100	800	1600
27	Ł.200	Stal	2	1000x100	800	1600
28	Ł.200	Stal	2	1000x100	800	1600
29	Ł.200	Stal	2	1000x100	800	1600
30	Ł.200	Stal	2	1000x100	800	1600
31	Ł.200	Stal	2	1000x100	800	1600
32	Ł.200	Stal	2	1000x100	800	1600
33	Ł.200	Stal	2	1000x100	800	1600
34	Ł.200	Stal	2	1000x100	800	1600
35	Ł.200	Stal	2	1000x100	800	1600
36	Ł.200	Stal	2	1000x100	800	1600
37	Ł.200	Stal	2	1000x100	800	1600
38	Ł.200	Stal	2	1000x100	800	1600
39	Ł.200	Stal	2	1000x100	800	1600
40	Ł.200	Stal	2	1000x100	800	1600
41	Ł.200	Stal	2	1000x100	800	1600
42	Ł.200	Stal	2	1000x100	800	1600
43	Ł.200	Stal	2	1000x100	800	1600
44	Ł.200	Stal	2	1000x100	800	1600

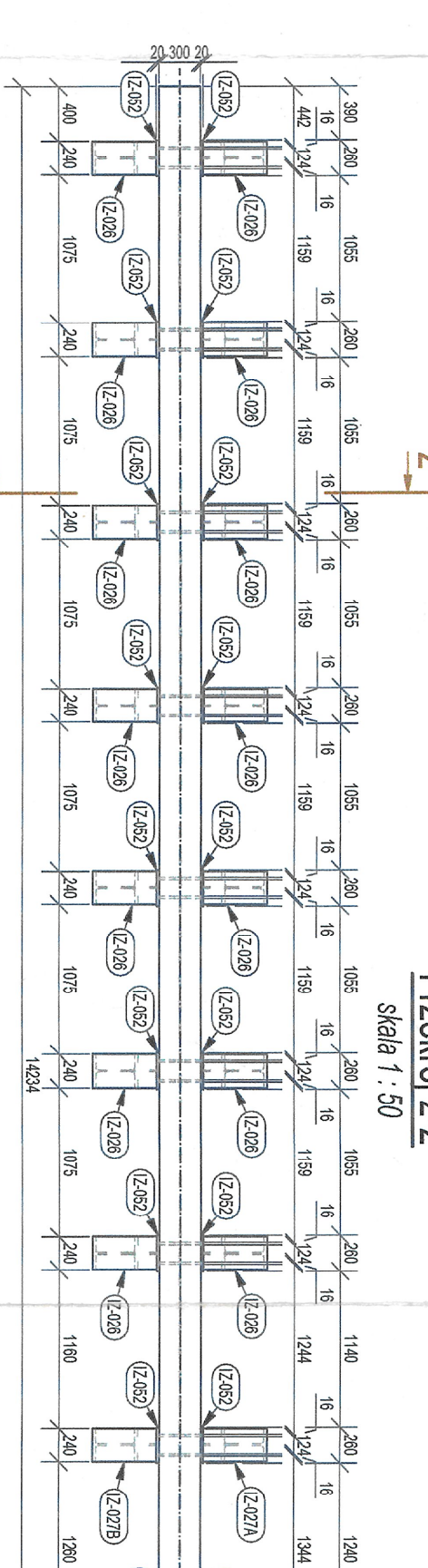
Szczyt 2-2
skala 1 : 10



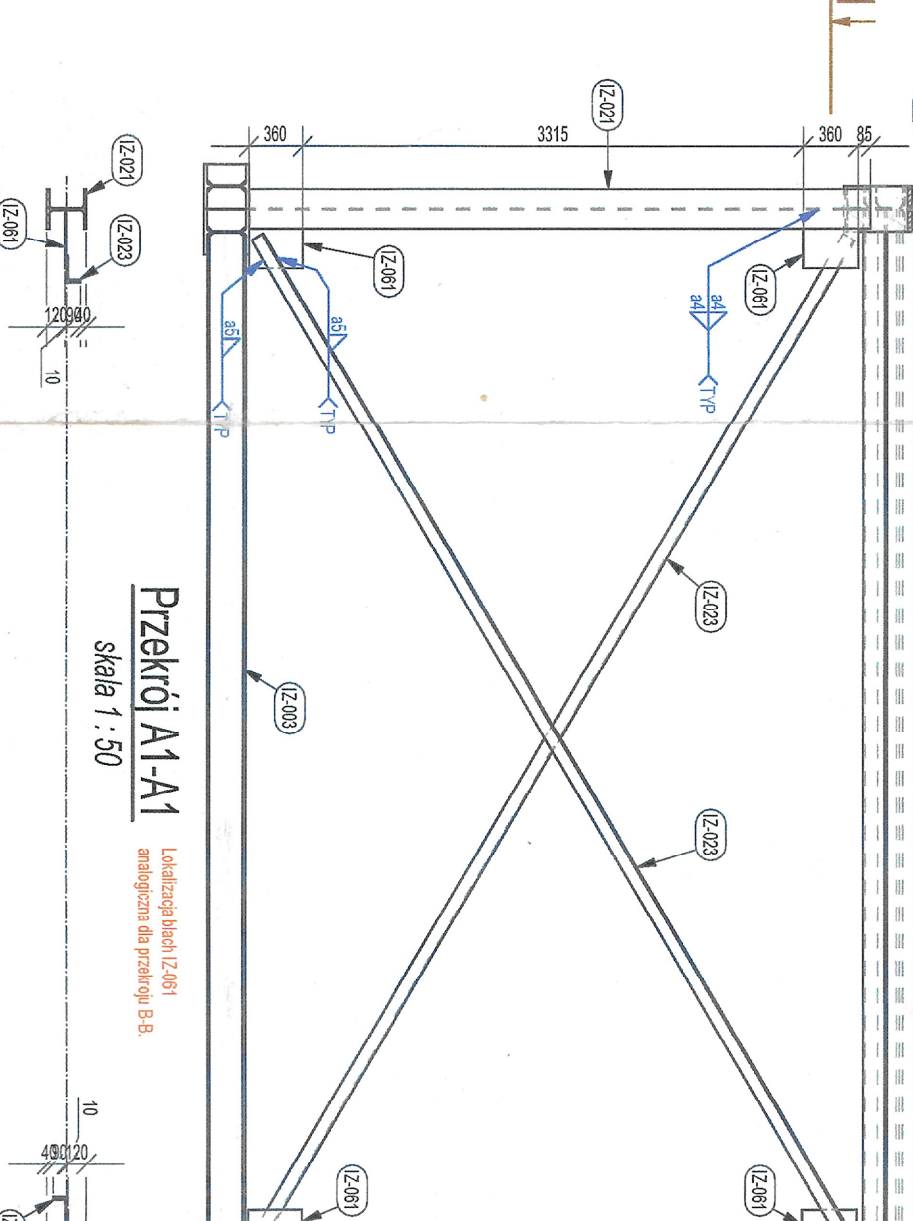
Szczyt 1-1
skala 1 : 10



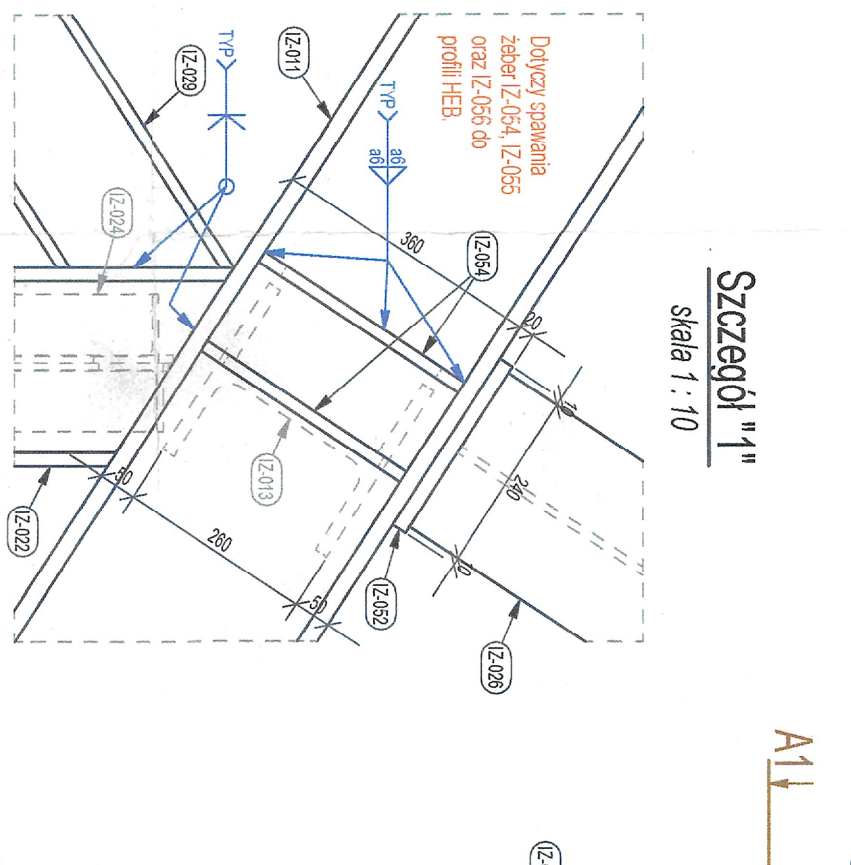
Przekrój 2-2
skala 1 : 50



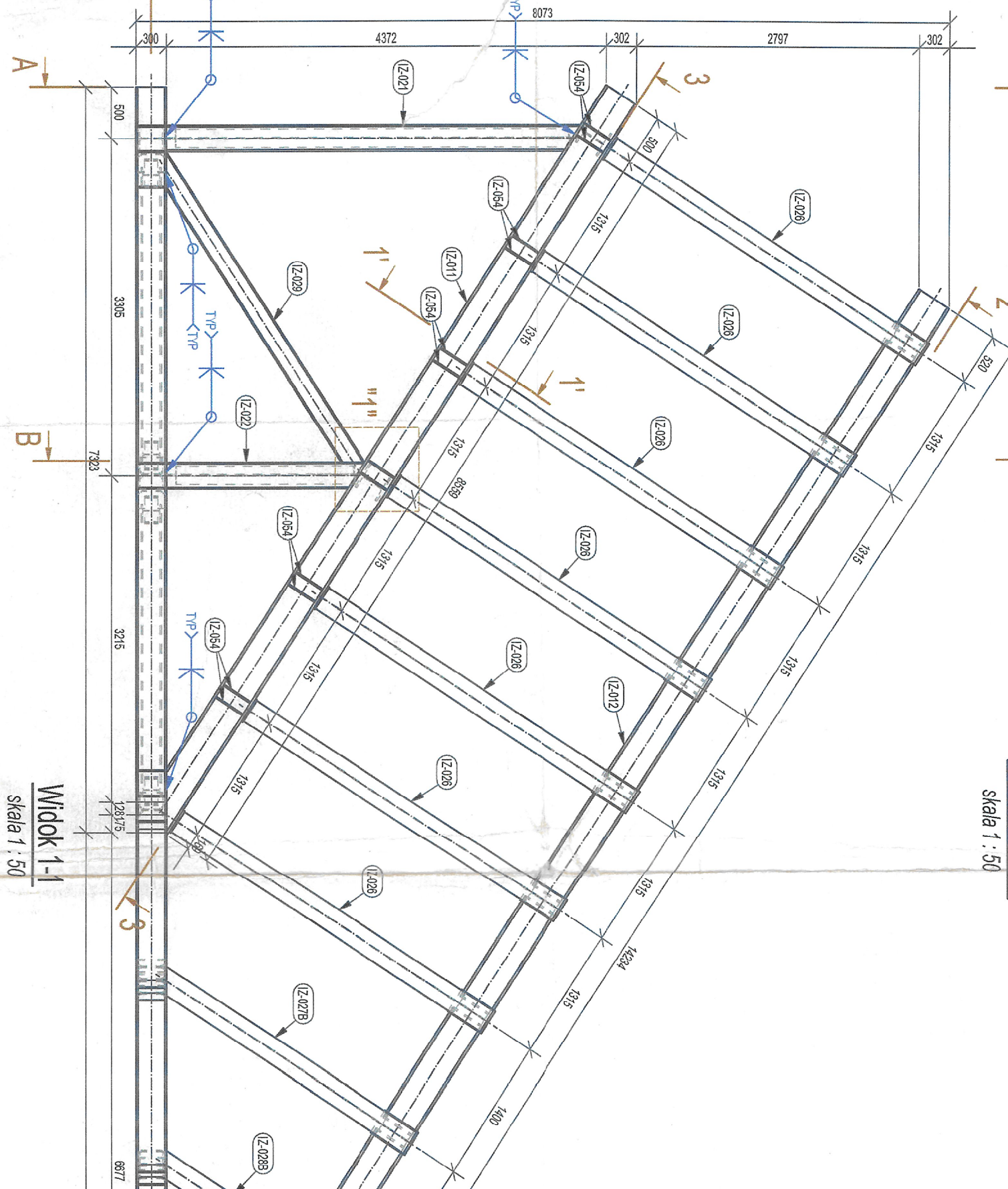
Przekrój A-A
skala 1 : 50



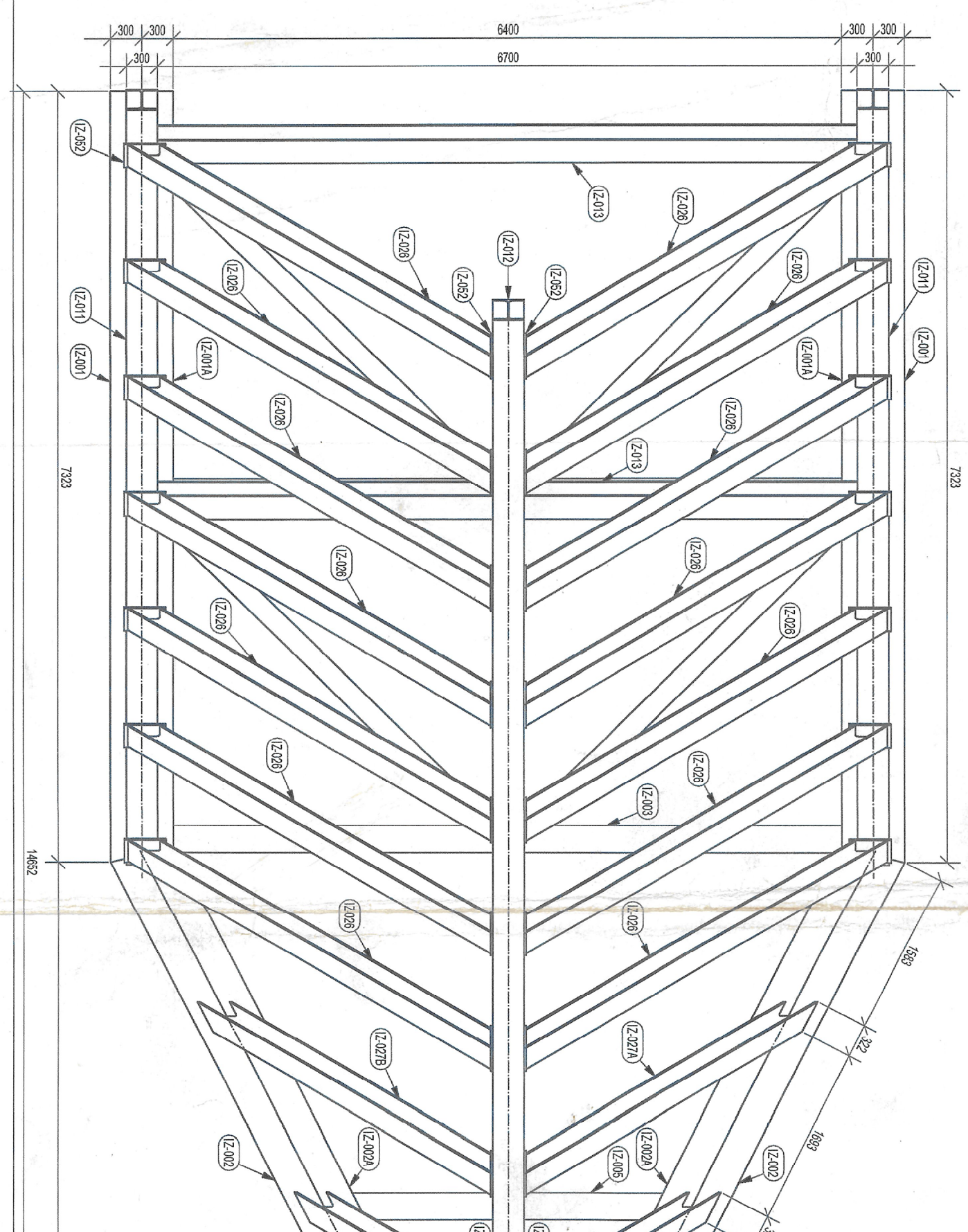
Szczyt 1-1
skala 1 : 10



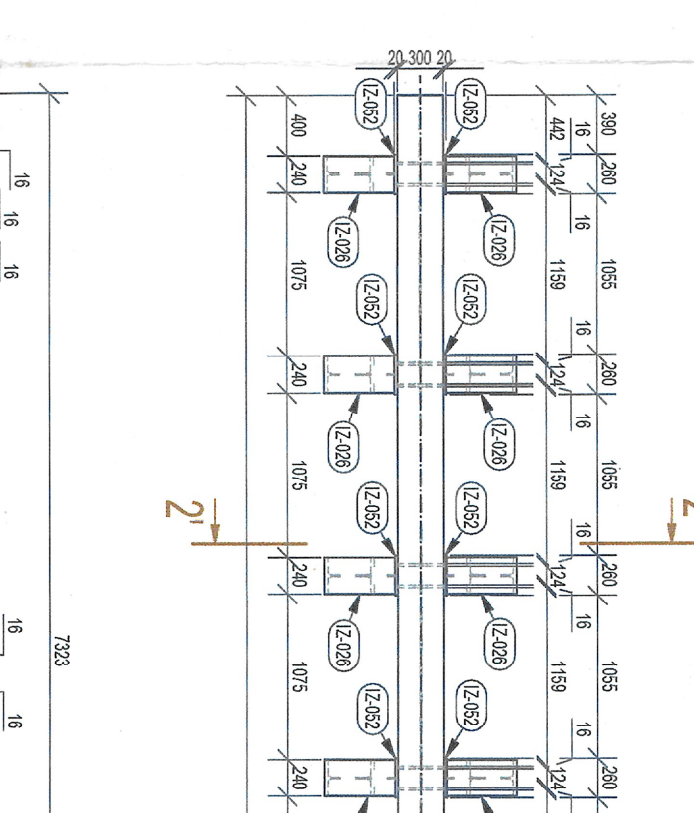
Widok z boku
skala 1 : 50



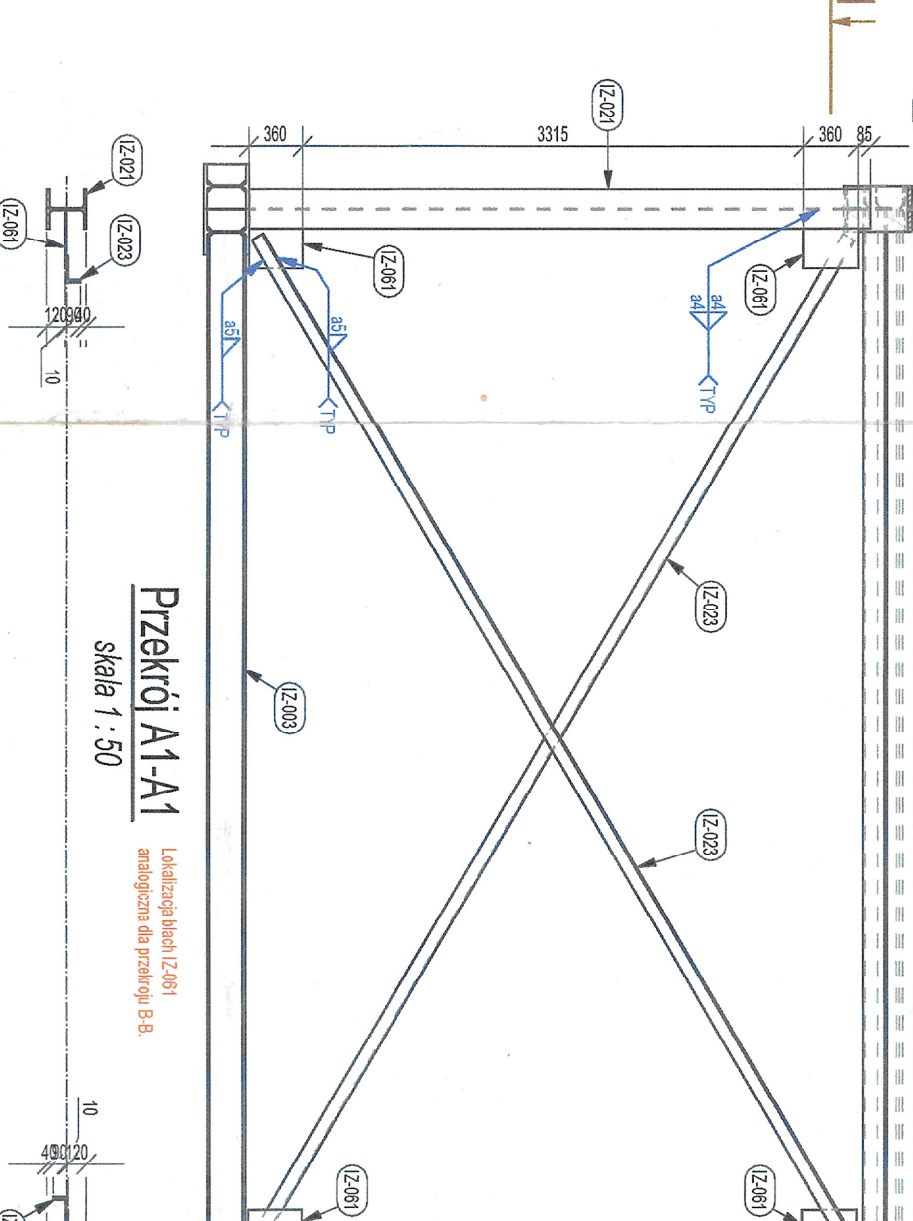
Widok 1-1
skala 1 : 50



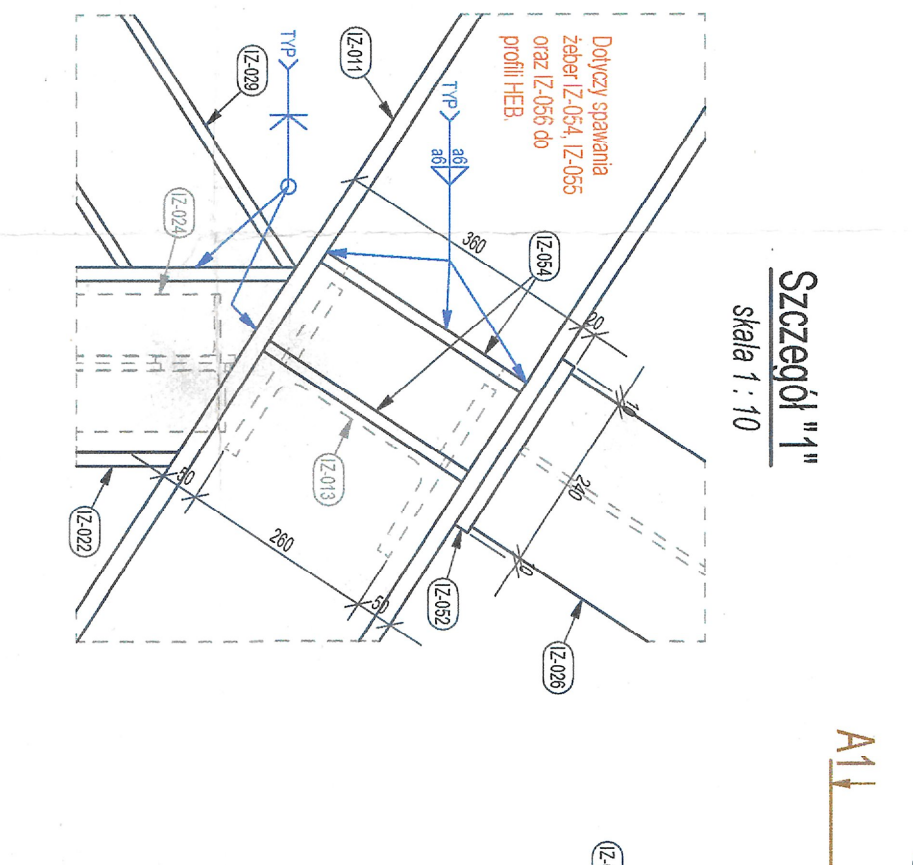
Przekrój 4-4
skala 1 : 10



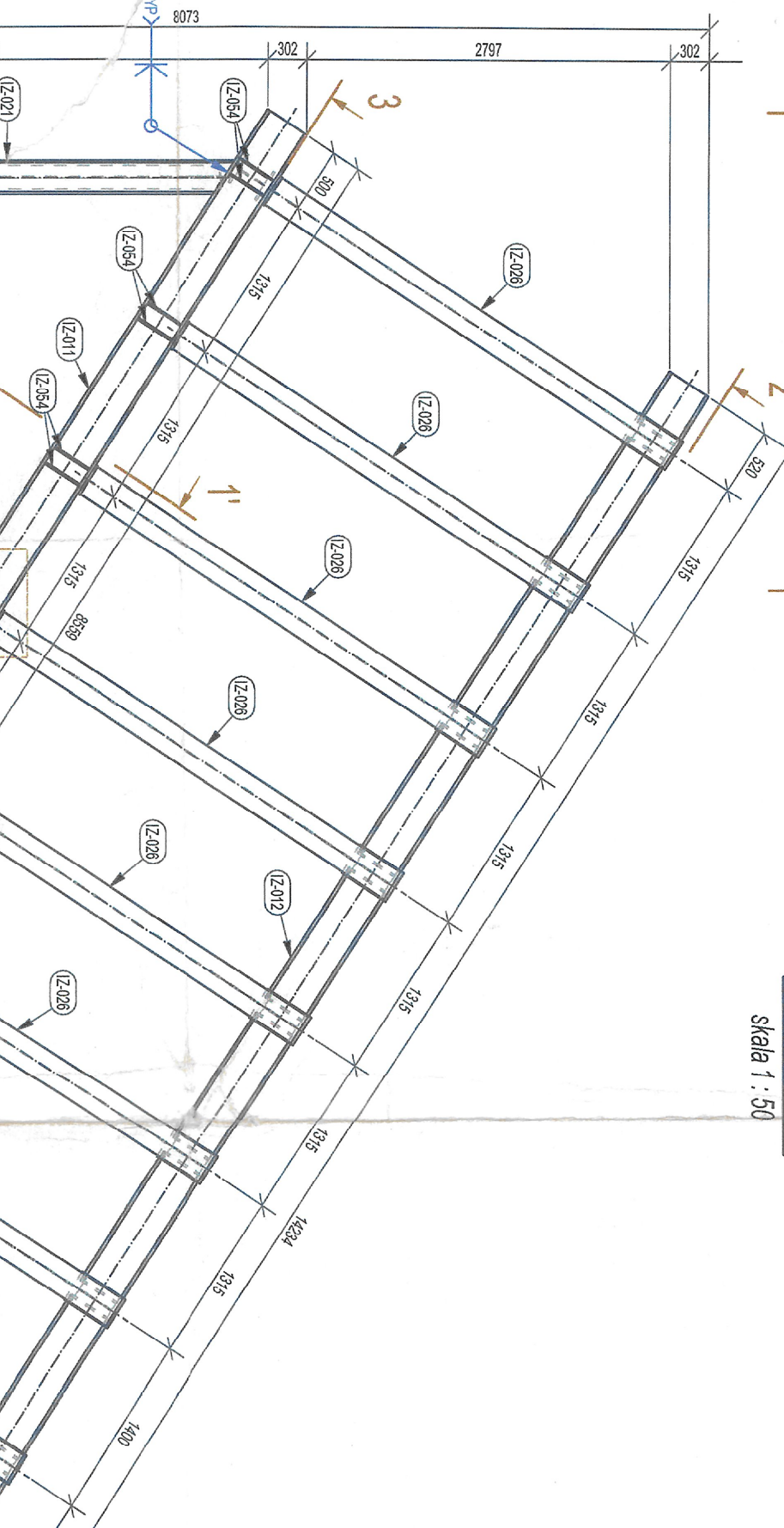
Przekrój 3-3
skala 1 : 50



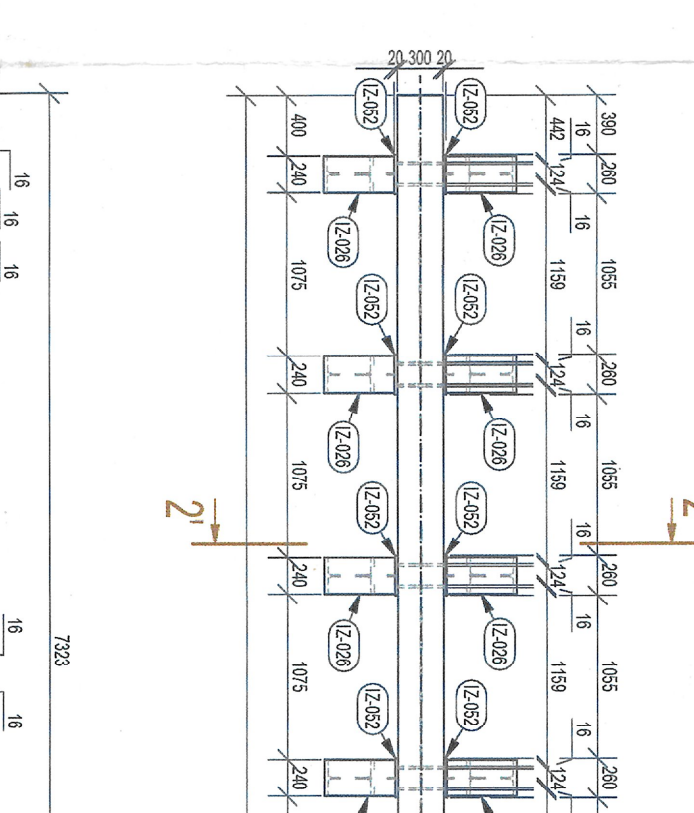
Przekrój B-B
skala 1 : 50



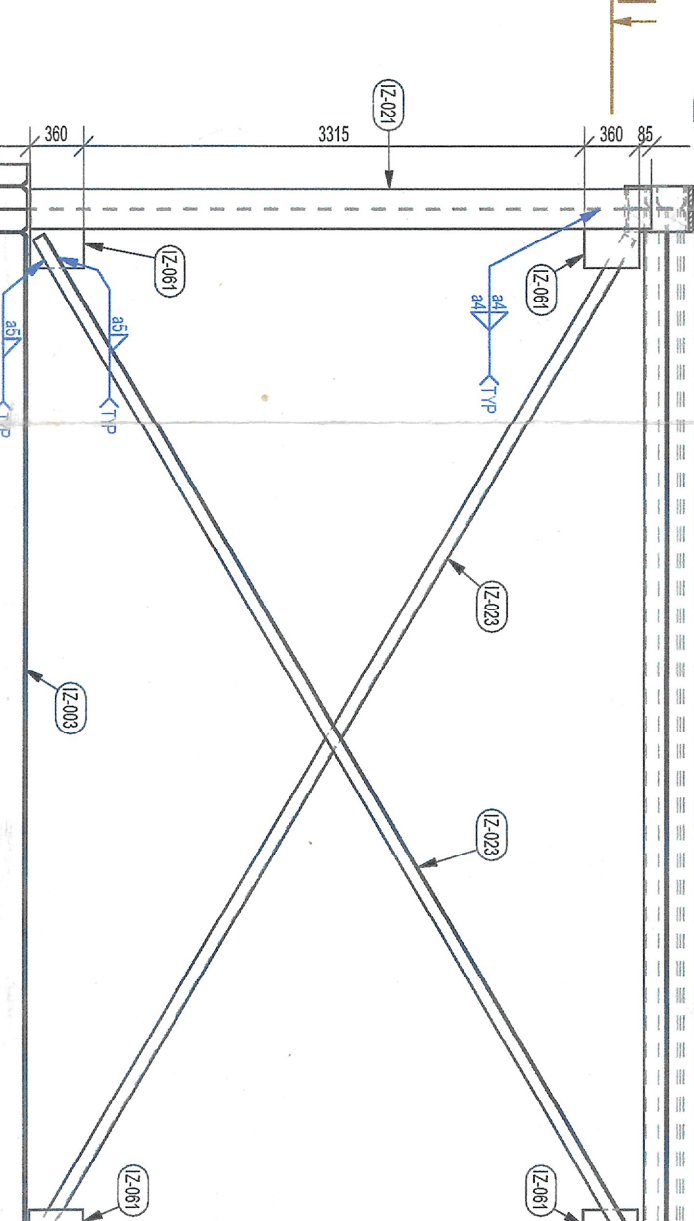
Przekrój A-1
skala 1 : 50



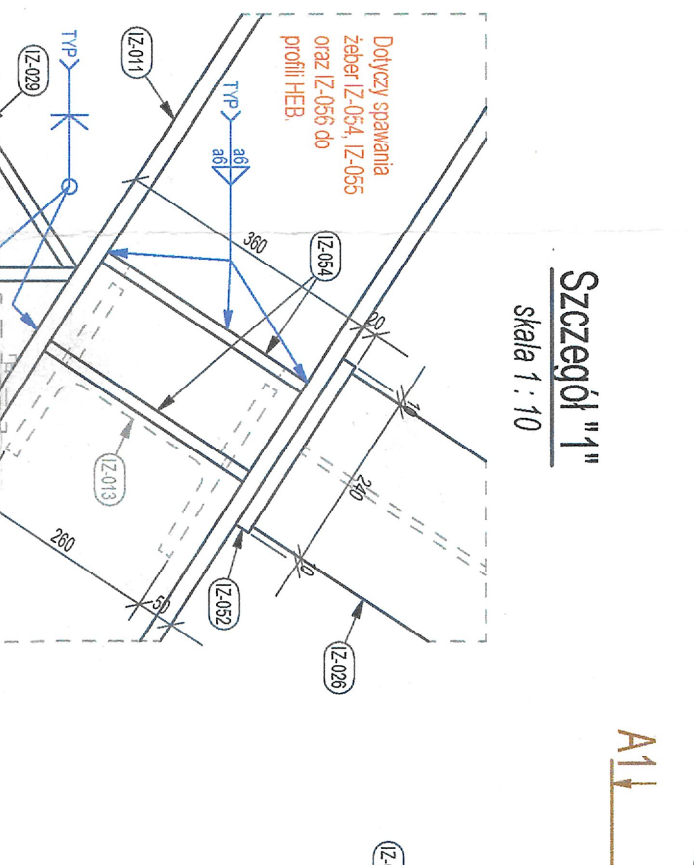
Przekrój 1-1
skala 1 : 10



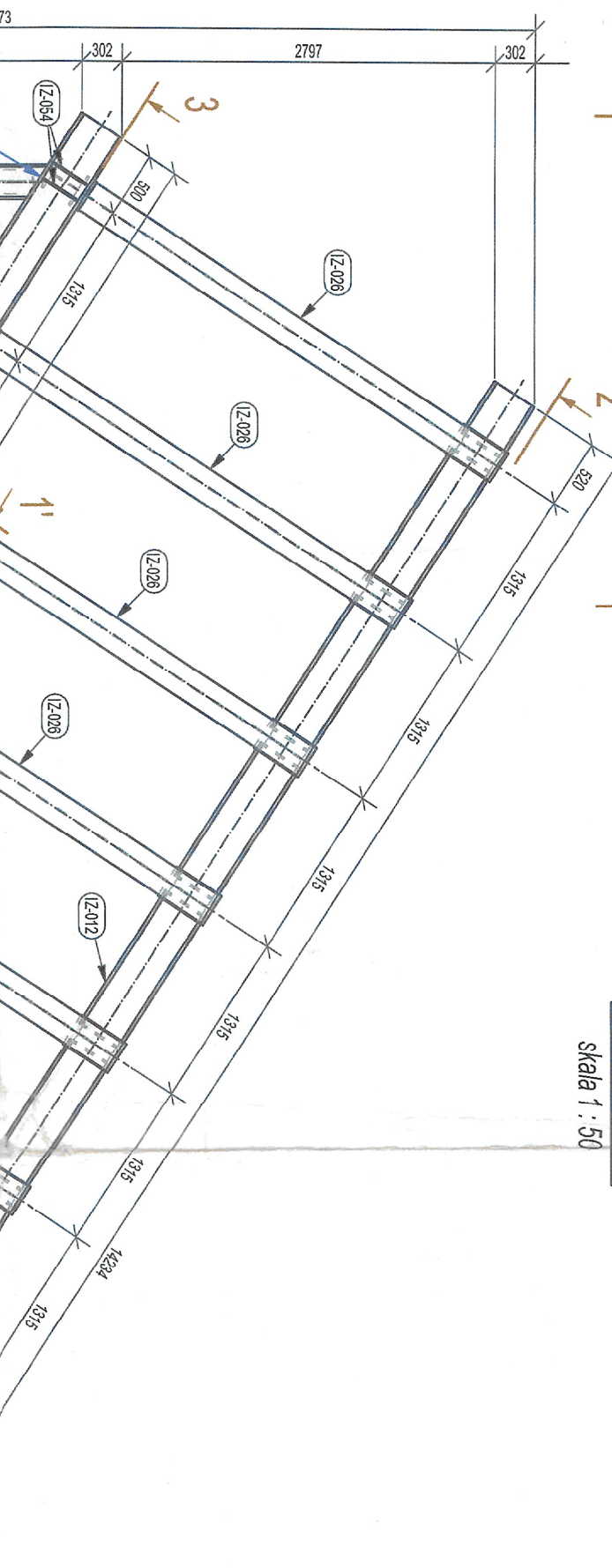
Przekrój 2-2
skala 1 : 10



Przekrój 4-4
skala 1 : 10



Przekrój 1-1
skala 1 : 10



MATERIAŁ:
Zgodnie z tabelą zestawienia

UWAGA:
Ilości nieodwołalnej (bez uwzględnienia odpadów) 422,8 kg

Wszystkie połączenia poddawane są ocenie statycznej.
- połączenia pomysłowe systemy HEB - ocena statyczna, zgodnie z projektem.
- połączenia pomysłowe systemy HEB - ocena statyczna, zgodnie z projektem.

ELEMENTY ZŁĄCZENIA:
1. Łączymy zgodnie z normą PN-EN ISO 12312.
2. Łączymy zgodnie z normą PN-EN ISO 12312.
3. Łączymy zgodnie z normą PN-EN ISO 12312.

LENITAS
Zabezpieczenie konstrukcji stalowej przed ogniem i dymem.
RSUNEK ZŁOŻENIOWY - ZBIÓRKA PRZED POROZĄ PT5
177032022
mgr inż. Damian Ciochła
mgr inż. Robert Szwarc

BANWIA
LTS.131.138
2019.11.28
Przebudowa i modernizacja obiektu w miejscowości...
ul. Emeryczna 10, 42-500 BEZCZKA
NIP 621 155 85 47, REGON 225383343, KRS 0000159026
LTS.131.138
2019.11.28
Wzrost powierzchni...
HISTORIA ZMIAN
OPIS

LENITAS
10.2019 Projekt Techniczny 1:100 / 1:50 / 1:10 A1-10